

# NitroTOP NG

## ЛИСТЕН ТОР ЗА ОПТИМИЗАЦИЯ НА ПРОТЕИНОВОТО СЪДЪРЖАНИЕ В ЗЪРНТО

Листен тор съдържащ бавно освобождаващ се азот, магнезий и сяра. Той е предназначен да разреши и отговори на реалните нужди от азот на растението, както и да подсури неговото дългосрочно хранене. Осигурява висока ефективност без риск от изгаряне на

листата. Също така, торът оптимизира съдържанието на протеин в зърното и подобрява хомогенността и качеството на реколтата. Не на последно място, листното прилагане позволява на листата да усвои повече азот, отколкото в стандартна урея форма.

### ЗАЩО СЕ ПОЛЗВА NitroTOP NG

- ▶ Оптимизира добива и нивото на протеин в съчетание с последния фунгицид
- ▶ Гарантира незабавно наличие на азот във временни сухи условия в сравнение със стандартни гранулирани торове
- ▶ Действа като добавка към последното азотно торене или като негов заместител
- ▶ Осигурява правилното съчетание между азот, магнезий и сяра в едно приложение

Уникалната комбинация на урея-формалдехид и урея гарантира:

- ▶ значително намаление на загубите от азот чрез изпарение
- ▶ високи овлажняващи свойства, които понижават повърхностното напрежение върху капката на листото
- ▶ по-добро листно проникване и по-високи слепващи свойства
- ▶ добра физико-химична съвместимост с повечето препарати за растителна защита (без допълнителни пръскания)
- ▶ по-дълга ликвидна фаза на азота върху повърхността на растителната тъкан в сравнение с конвенционални продукти на база урея

#### Състав:

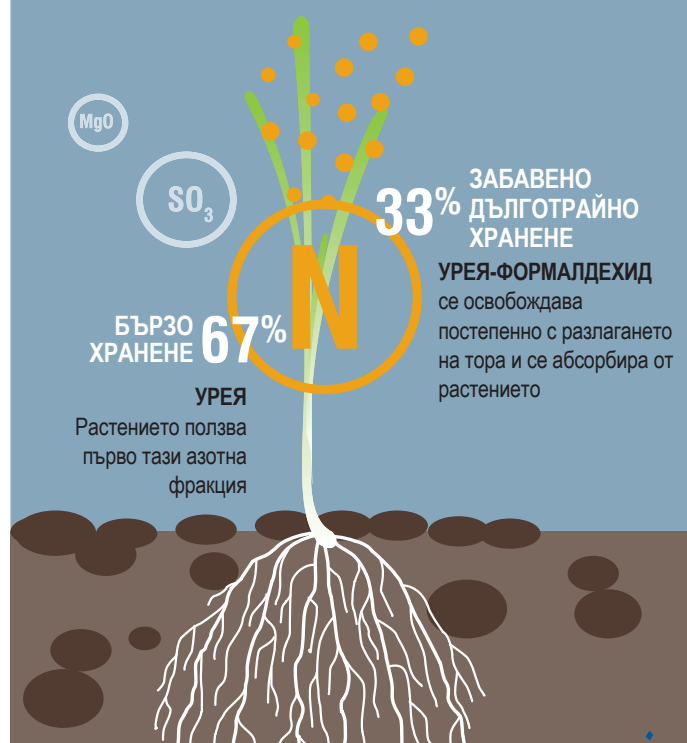
23,1% Общ азот (15,4% Азот под формата на урея, 7,7% Азот под формата на урея-формалдехид, 2,34% Водоразтворим магнезиев оксид (MgO), 4,68% Водоразтворим серен триоксид (SO<sub>3</sub>))

Опаковка: 10, 100, 200, 1000 л

2<sup>0</sup>N  
Форми

#### ТРАЙНО И ПОСТЕПЕННО ХРАНЕНЕ

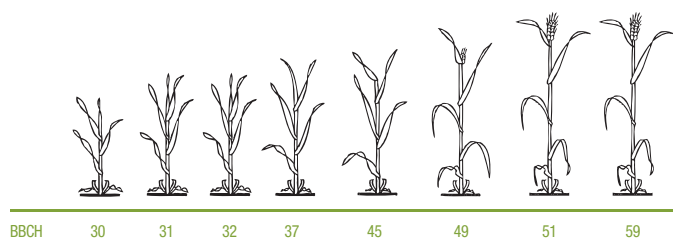
В комбинация, двете азотни форми гарантират ефективна листна абсорбция и оптимизират азотното хранене. Също така, с NitroTOP NG, се избягва рекристализация на листото, което води до минимизиране на рисковете от изгаряне.



Основни култури	Доза (л/дка)	Препоръчан обем вода (л/дка)	Период на приложение
Житни култури	1,5–2	10 л. мин	От фаза отворен флагов лист до цъфтеж (поява на класа)
Царевица	1,5–2	20 л.	От 4–6-ти лист и 10–15 дни по-късно при необходимост
Картофи	1–2	20 л.	Преди образуването на грудките и в началото на фазата на цъфтеж
Цвекло	1–2	10 л. мин	Във фаза 4–6-ти лист и един месец по-късно при необходимост
Слънчоглед	1,5–2	10 л. мин	От 5–6-та двойка същински листа до бутонизация
Кръмно цвекло	1–2	10 л. мин	От 4–6-ти лист и един месец по-късно при необходимост
Зелеви култури	1,5–2	10 л. мин	От 4 – 8-ми лист, след което в началото на удължаване на стъблото (С1) и в края на фазата на бутонизация (D2)
Грозде	0,5–1 2 0,5–1	20 л 20 л 20 л	> Подпомагане на храненето – 2 пъти от фазата на разлистване до фазата на разделяне на пълките (преди цъфтеж) > Подобрение на съдържанието на азот в гроздовата мъст – 2 пъти около омекването на гроздето през интервал от 15 дни > След беритба: 1 път след прибиране на реколтата и преди да започнат да падат листата
Плодови дървета	0,5–1 0,5–1	50 л 50 л	> Подпомагане на храненето – 1 път преди цъфтеж (плодове със семки) и/или 1 път, след като започнат да падат венчелистчетата > След беритба: 1 път след прибиране на реколтата и преди да започнат да падат листата

- ▶ много съвместими възможности с препарати за растителна защита
- ▶ само 10 литра вода на декар са необходими без да съществува риск от изгаряне
- ▶ благоприятен продукт за околната среда (по-малко азотен остатък след прибиране на реколтата)

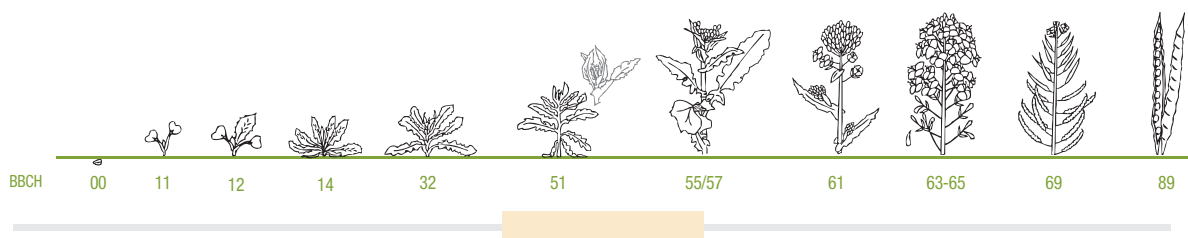
## ПШЕНИЦА И ЕЧЕМИК



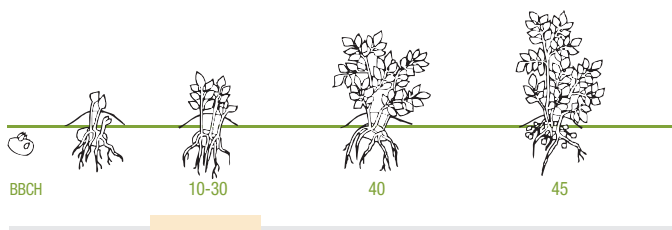
## СЛЪНЧОГЛЕД



## РАПИЦА



## КАРТОФ



## ЦВЕКЛО

